

ACTIVIDAD EXTRAESCOLAR DE INTELIGENCIA EMOCIONAL



Curso 2016

“Porque tan importante como enseñar a la razón, es educar al corazón” Aristóteles



En un **grupo de su misma edad**, con una **metodología divertida**, y guiados por **profesionales** de la psicología educativa, niños y jóvenes **aprenden habilidades sociales y emocionales** mediante dinámicas y juegos

¿Y qué es eso de la Inteligencia Emocional?

Es la **capacidad** que todos tenemos de **identificar, comprender y manejar** nuestras **emociones** y las de los demás.



Más de 10 años de experiencia nos avalan

Enfocamos nuestros programas **enseñando 2 tipos de Habilidades:**

Habilidades Sociales
Comunicación. Empatía y tolerancia. Solución de conflictos. Asertividad

Habilidades Emocionales
Autoconocimiento
Autoestima y Autoeficacia
Autonomía
Autorregulación

2 Centros en Madrid

Orientación individualizada para padres y madres



¿ESTO ES PARA MI COLEGIO?



Si crees que **los alumnos pueden mejorar** sus habilidades sociales, valorarse más, saber cuáles son sus objetivos, manejar sus emociones y pensar con optimismo... no lo dudes, infórmate.

Los padres **participan activamente** en nuestra actividad. **Tendrán el email** de la persona que está con su hijo/a para preguntarle todo cuanto deseen, además se les envían correos trimestrales para que estén al tanto de los objetivos que se trabajan y cómo evoluciona su hijo/a.

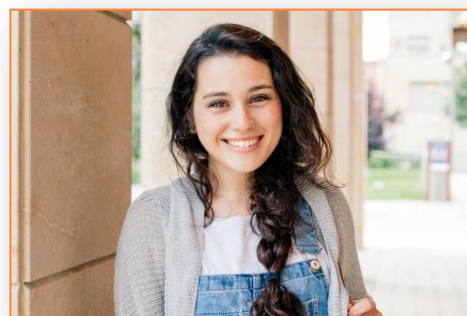
Horario y precios

La actividad se desarrolla en **los horarios que indique el colegio**, ofrecemos **actividades extraescolares intensivas o anuales** (1 hora a la semana)

Precio; 27 euros/alumno.

Incluye:

- Taller de 1h de Inteligencia Emocional y Habilidades Sociales
- Psicólogo@ experto en educación.
- Materiales especializados
- Asesoramiento personalizado on-line
- Cuadernillo de trabajo.



Incluimos **además 2 formaciones gratuitas en Inteligencia Emocional** aplicada a la educación. (Una dirigida a padres y madres y otra para profesores)

Dirigidos por Sonia Martínez Psicóloga

Más de **10 años de experiencia** avalan la **variedad y calidad** de nuestras actividades.

Contacto

www.crecebien.es

Email: informacion@crecebien.es

Tlf: 910002602/691849205

Centros en:

C/Príncipe de Vergara 55 y
C/Tutor 3 (Zona Plaza de España)

#Descubriendo **Emociones**