




redleaf | 30 YEARS  
education in Canada



PROGRAMAS Año Académico e Integración

Curso 2017-2018

# Education in Canada

学在加拿大

Ausbildung in Kanada

Educación en Canadá

Educación en Canadá

التعليم في كندا

Obrazovanje u Kanadi

Éducation au Canada

Education in Canada

Elimu katika Canada

Εκπαίδευση στον Καναδά



*Jesús Salgado*  
*CEO RedLeaf*

## Bienvenidos a Canadá

Con gran satisfacción os presentamos nuestros Programas Académicos para el curso 2017-2018, diseñados específicamente para facilitar la integración de nuestros jóvenes en un High School y pensados para que reciban la misma formación que un alumno canadiense. Para ello, contamos con 450 colegios en todas las provincias canadienses, a los que añadimos nuestros 30 años de experiencia y la versatilidad de una organización internacional con oficinas en Canadá, España, China y Japón.

Nuestro equipo de expertos multidisciplinares trabaja estrechamente con los School Boards y Colegios canadienses, con las familias de acogida y con los padres con el objetivo de proporcionar una experiencia educativa y vivencial inolvidable.

Quedamos a vuestra entera disposición para asesoraros y guiaros a través de este apasionante proceso de planificación del nuevo futuro académico y profesional de vuestros hijos.

Un cordial saludo - Jesús Salgado

**redleaf** | 30 YEARS  
education in Canada

Canadá

Si piensas a lo grande,  
piensa en Canadá

desde página 6



Red Leaf es  
educación en  
Canadá

desde página 16

Año  
Académico



Programas  
educativos:  
Año Académico  
y programas  
de Integración

desde página 24



Integración en  
High School



Canadá y su innovador sistema educativo 12



El compromiso Red Leaf 19



Alojamiento en familia o internado 22



Proceso de Inscripción 31

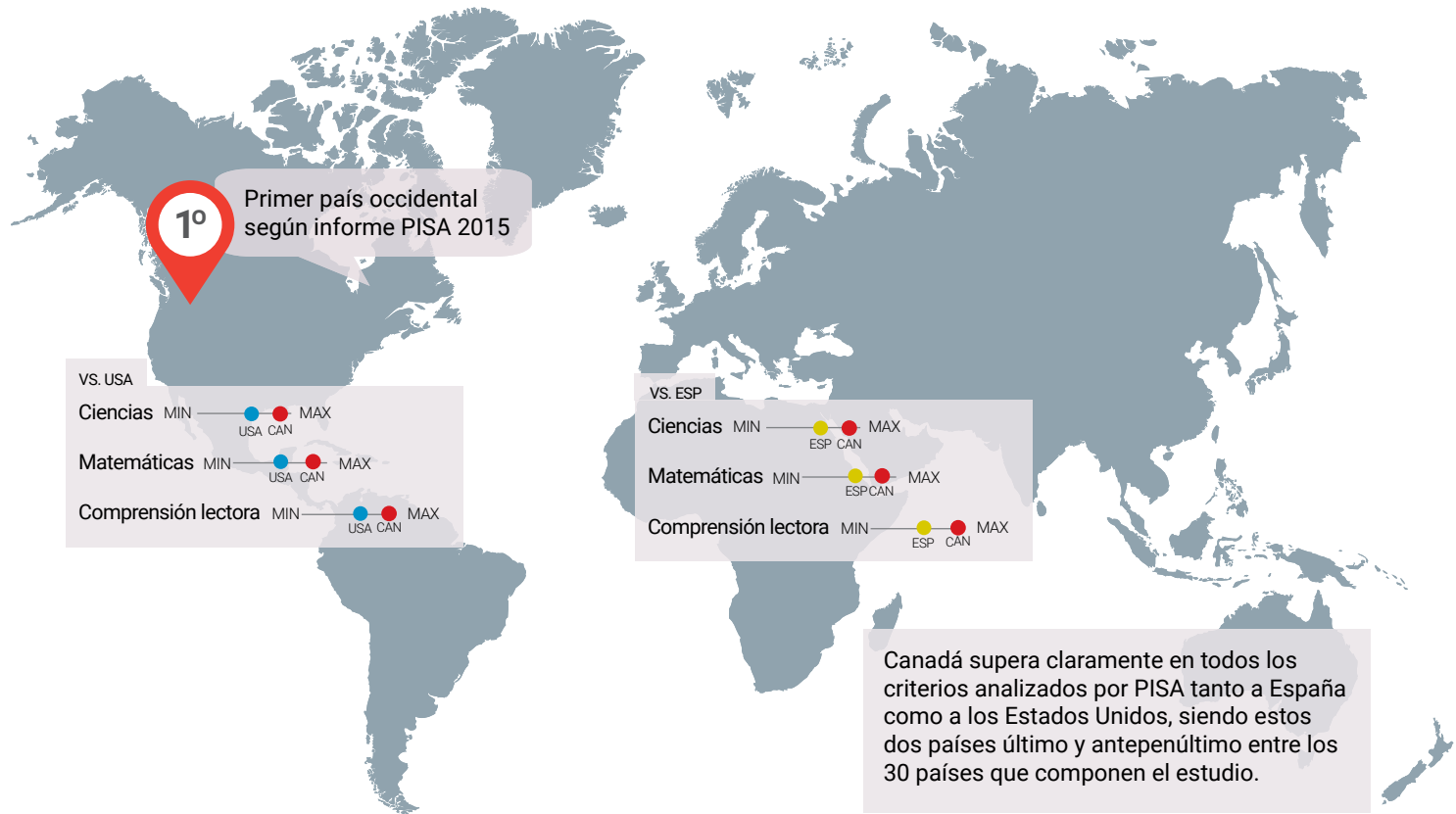
# Si piensas a lo grande, piensa en Canadá

En Canadá la educación es una prioridad nacional. Y prueba de ello es que su sistema educativo ha vuelto a alcanzar el primer puesto entre los países occidentales en el último informe PISA de la OCDE.

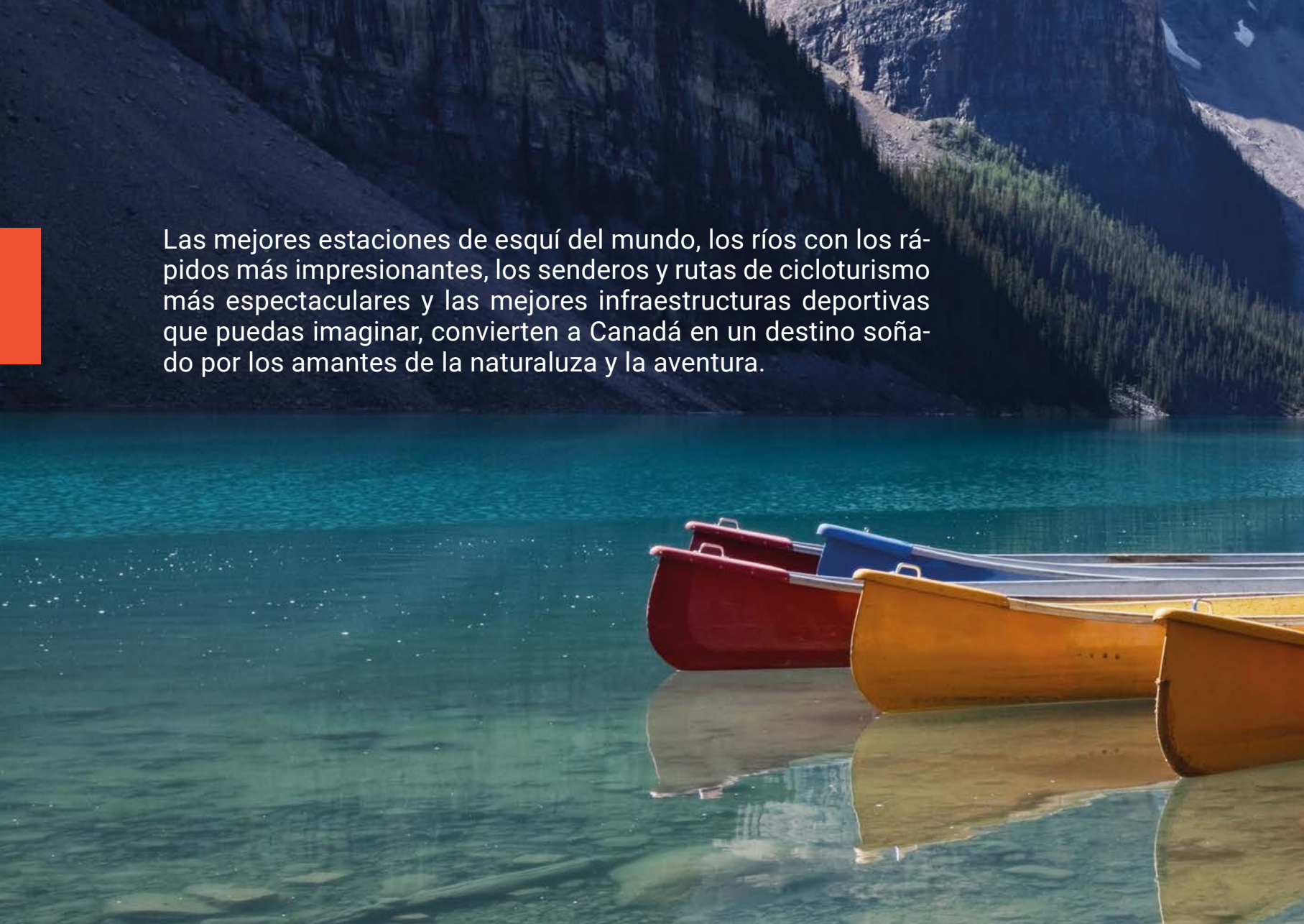
¿Por qué elegir Canadá como destino para la educación de nuestros jóvenes? Porque Canadá es un gran país, en todos los sentidos.

- **Excelente calidad de vida.** Según la OCDE Canadá es el 3<sup>er</sup> mejor lugar del mundo para vivir.
- **Altos niveles de seguridad ciudadana.** Canadá es, según el “Índice de Paz Global del 2016”, el país más seguro de América, siendo el 8º más seguro del mundo. Reino Unido se encuentra en el puesto 47º y Estados Unidos en el 103º.

- **Tolerancia con otras culturas.** Canadá es un país de inmigrantes cualificados donde se alienta la diversidad y la multiculturalidad. Recibe al año más de 250.000 inmigrantes.
- **Sensibilidad por el Medio Ambiente y la Naturaleza.** Existen 42 parques y reservas nacionales en Canadá. Desde la costa de British Columbia a las Montañas Rocosas, pasando por la tierra del “Maple Syrup” en los Grandes Lagos.
- **Canadá es una sociedad bilingüe.** Gracias a sus orígenes británico y francés es un país donde se hablan y estudian ambos idiomas.








Las mejores estaciones de esquí del mundo, los ríos con los rápidos más impresionantes, los senderos y rutas de cicloturismo más espectaculares y las mejores infraestructuras deportivas que puedas imaginar, convierten a Canadá en un destino soñado por los amantes de la naturaleza y la aventura.









Las ciudades canadienses, como Toronto, son cosmopolitas, abiertas, integradoras y muy divertidas”.

Te encantará su ambiente multicultural y su amplísima oferta de entretenimiento y cultural.





## La excelencia de la educación canadiense

El sistema educativo canadiense es reconocido mundialmente por su atención individualizada y por sus innovadores métodos de enseñanza.

Los títulos de graduación de la escuela secundaria gozan de un bien ganado prestigio: el 92% de la población ha completado el ciclo de educación secundaria.

La educación canadiense no se limita únicamente a sus aspectos académicos, sino que engloba un conjunto de competencias, valores, habilidades y principios que conforman seres humanos únicos.





## ¿Por qué recibir una educación canadiense?

Una educación de calidad nos proporciona la libertad para elegir nuestro futuro, tanto personal como profesionalmente.

- Obtener una educación y una formación reconocidas internacionalmente.
- Una puerta abierta al conocimiento.
- Un sistema educativo innovador que potencia el talento.
- Mejorar las habilidades y competencias personales.
- Convertirse en un profesional del futuro, hoy.

## Tu experiencia escolar en el extranjero

Un año académico en el extranjero desarrollará tu capacidad de adaptación, ampliará tus habilidades sociales, mejorará tu autoestima, y potenciará tu flexibilidad, tu compromiso, tu autonomía y tu sentido de la responsabilidad.

Además, crearás amistades inolvidables y relaciones que perdurarán toda tu vida.

La configuración del sistema educativo canadiense y sus programas internacionales te ayudan a enfocar tu talento en la dirección que más se ajusta a tus propios intereses, ampliando tus horizontes y orientando tu futuro.

Las escuelas canadienses reciben estudiantes internacionales desde los años ochenta, por lo que han desarrollado una importante infraestructura, apoyando al estudiante con los recursos y las herramientas precisas para una formación completa y de calidad.





## Canadá y su innovador sistema educativo

El sistema educativo canadiense se organiza en Consejos Regionales de Educación (Boards of Education / Comissions Scolaires), los cuales, y según la legislación provincial, administran el funcionamiento de las escuelas dentro de cada uno de sus distritos.

Cada escuela puede elegir entre asignaturas anuales o semestrales. Con el sistema semestral el estudio es más intensivo al impartirse cuatro asignaturas cada semestre. Si el sistema elegido es el anual con tres trimestres, el curso contará con sus ocho asignaturas distribuidas a lo largo del curso. La mayoría de los colegios trabajan con el sistema semestral, con la opción de comenzar el curso a principios de septiembre o a finales de enero.

El sistema educativo canadiense fundamenta su metodología primando el esfuerzo y la práctica. Su filosofía se basa en los principios del análisis transaccional, caracterizada por la búsqueda de la autonomía del estudiante a través del análisis de sus necesidades.

### El High School canadiense

En nuestros programas te integras en un High School como cualquier otro estudiante canadiense, adoptando el plan de estudios establecido por el Ministerio de Educación Canadiense adecuado a tu nivel. Los deportes, el teatro, las actividades al aire libre y las nuevas tecnologías son disciplinas educativas inherentes a los programas educativos canadienses y de los que disfrutarás desde el primer día.



## ¿ Por qué Red Leaf?

Red Leaf es educación en Canadá.

Con 30 años de experiencia forjando a los líderes del futuro, somos especialistas en internacionalización y movilidad educativa con Canadá como destino exclusivo.

Asesoramos a padres, estudiantes, colegios, instituciones y gobiernos, en el diseño, planificación y ejecución de planes de movilidad educativa que contribuyen al desarrollo de habilidades que mejoran las capacidades personales, y las futuras competencias profesionales de nuestros jóvenes.

### Vocación y presencia internacional

Red Leaf ESPAÑA

Madrid  
Redleaf.es

Red Leaf CANADA

Newmarket ON  
red-leaf.com

Red Leaf CHINA

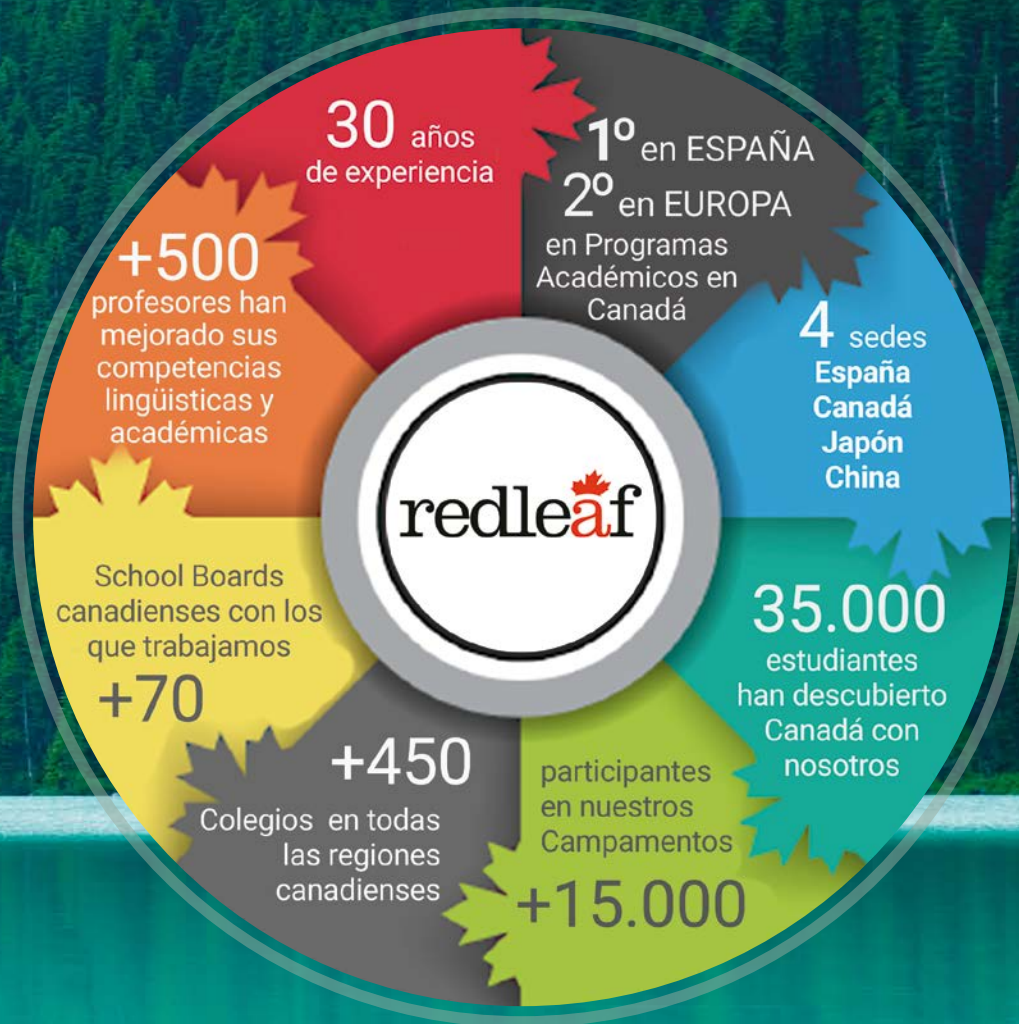
Beijing  
red-leaf.com.cn

Red Leaf JAPAN

Tokyo  
red-leaf-com







## Red Leaf es:



Educación



Movilidad



Multiculturalidad



Futuro

Apostamos por el desarrollo del talento, contribuyendo a generar oportunidades para jóvenes que quieren acceder a un mercado global, exigente y altamente competitivo.

## Visión y Misión

Nuestro mundo cambia constante y rápidamente, y el esfuerzo e implicación de los agentes educativos no puede ir en otra dirección. En nuestros programas internacionales apostamos de manera decidida por una ciudadanía de futuro inteligente y preparada, capaz de promover una sociedad con fuertes valores éticos y que, profesionalmente, contribuya al progreso global de nuestra sociedad.



## El compromiso Red Leaf

A lo largo de nuestros 30 años de experiencia hemos desarrollado y alcanzado un nivel de ética profesional y compromiso empresarial y social avalado por más de 35.000 estudiantes y padres satisfechos, y por el apoyo de los gobiernos e instituciones que prescriben nuestros programas educativos en Canadá.

Somos, además, una empresa innovadora y en constante modernización tanto técnica como tecnológica, con el objetivo permanente de estar cada día más cerca y ser más útiles a los estudiantes, a sus padres y a la comunidad educativa en general.

- ✓ Cercanía
- ✓ Transparencia
- ✓ Garantía y Seguridad
- ✓ Innovación en nuestros Programas





## Red Leaf: Un equipo experto

Las premisas de trabajo de los profesionales de Red Leaf son la colaboración con la escuela y una estrecha relación con las familias anfitrionas. Estos pilares son fundamentales para una adecuada orientación del estudiante durante su proceso formativo.

El equipo de Red Leaf esta formado por especialistas que están pendientes de ti desde que nos conoces y a lo largo de todo tu nuevo camino internacional. Esta especialización es la clave para poder ofreceros a los padres la garantía y seguridad que exigís al poner en nuestras manos la educación internacional de vuestros hijos.

Nuestra experiencia nos ha demostrado que el aprendizaje se adquiere de manera vivencial y diversa, de manera que la segunda lengua se convierte así en una herramienta para ser usada, y no como un fin en sí misma, sino como un vehículo de acceso a otros aprendizajes, tanto académicos como existenciales.



profesionales en:  Movilidad  Canadá  Educación Internacional

## Con unos estudiantes excepcionales

A lo largo de nuestros 30 años de experiencia, más de 35.000 jóvenes han realizado alguno de los Programas Educativos de Red Leaf en Canadá: desde Años Académicos, a Programas de Integración de varias semanas en High School, pasando por Campamentos de Verano o Programas personalizados.

Y en todos ellos, un denominador común: la satisfacción de nuestros alumnos y sus padres, alcanzando unos niveles de reconocimiento y recomendación cercanos al 99%.

Pero esto es solo el comienzo, nos seguimos esforzando día a día para que nuevos estudiantes puedan disfrutar de una experiencia que cambia sus vidas.



## Alojamiento en familia

El alojamiento en familia canadiense es uno de los elementos distintivos más importantes de Red Leaf, y al que dedicamos toda nuestra experiencia, saber hacer y profesionalidad.

Las familias son cuidadosamente seleccionadas por Red Leaf y los distritos escolares y se caracterizan por su hospitalidad, acogida y cuidado del estudiante.

Te integrarás totalmente en su cultura, modo de vida y costumbres, viviendo como un miembro más de la familia. Una experiencia que recordarás toda la vida, y una segunda familia con la que mantendrás un estrecho contacto para siempre.





## Alojamiento en internado (Boarding School)

Algunos colegios privados disponen de un internado donde los estudiantes se alojan en zonas separadas para chicos y chicas.

Las habitaciones, habitualmente dispuestas para 2 o 3 alumnos, son supervisadas por personal del colegio que se aloja en la misma residencia.

Tanto en el alojamiento en familia como en el internado, el estudiante cuenta con la supervisión del coordinador del centro escolar, además del coordinador de familia de cada distrito escolar.

## Año Académico: “La experiencia educativa y vivencial que cambiará tu vida”

El programa académico anual de 10 meses de duración es la máxima apuesta por una inmersión educativa en Canadá. Una propuesta formativa completa que te permitirá sumergirte en una nueva forma de aprendizaje que cambiará tu vida.

En un año académico realizas un curso completo en un High School o un Middle School mientras convives con una familia canadiense. Participarás y vivirás sus costumbres, sus fiestas, su estilo de vida y un sistema educativo de éxito contrastado.

De especial relevancia resulta el hecho de que el curso académico es totalmente convalidable por el Ministerio de Educación, Cultura y Deporte siguiendo una serie de sencillos requisitos bajo el asesoramiento experto de Red Leaf.

También existe la posibilidad de cursar el año en colegios privados con alojamiento en residencia (Boarding School).

De lunes a viernes asistirás a clase con tus compañeros canadienses como un estudiante más, contando siempre con el apoyo del personal del programa internacional que cada School Board pone al servicio de los alumnos extranjeros, así como del amplio abanico de actividades deportivas y culturales que se promueven desde las escuelas.



## Características del programa

Edades: de 14 a 17 años.

Duración: Año Académico de septiembre a junio (10 meses).

Dónde estudiar: Alberta, British Columbia, Manitoba, New Brunswick, Nueva Escocia, Ontario, Price Edward Island, Quebec, Saskatchewan y Terranova-Labrador.

## Semestre académico

Existe la posibilidad de permanecer en Canadá como alumno de su sistema educativo en un programa semestral: de septiembre a enero o de febrero a junio. Este programa no es convalidable.



## Integración en High School: “Objetivo: tu crecimiento y desarrollo personal”

El programa de integración, también denominado académico de corta duración, tiene una duración de 4 a 15 semanas. Sus resultados son extraordinarios en cuanto a su rentabilidad personal ya que te permite vivir una experiencia académica completa en un sistema educativo de éxito como el canadiense durante el periodo de tiempo que mejor se adapta a tus necesidades .

Durante tu estancia cursarás las asignaturas elegidas como cualquier otro estudiante canadiense en un High School o un Middle School conviviendo con una familia anfitriona.

El programa de integración no interferirá en tu rendimiento escolar a tu regreso a tu colegio en España, ofreciéndote al mismo tiempo una experiencia de gran valor en otro sistema escolar y en otra cultura.

El objetivo es integrarse en otro sistema educativo, donde el segundo idioma se incorporará de manera natural a tu mochila de conocimientos, convirtiéndote en un estudiante internacional completo y preparado para los retos del futuro.

A todo ello cabe añadir la cada vez más decidida apuesta por este tipo de programas que están realizando los colegios españoles, al entender los beneficios que ofrece para el desarrollo curricular de los estudiantes.



## Características del programa

Edades: de 13 a 17 años.

Duración: 4, 8, 10, 12 o 15 semanas de septiembre a mayo.

Dónde estudiar: Alberta, British Columbia, Manitoba, New Brunswick, Nueva Escocia, Ontario, Price Edward Island, Quebec, Saskatchewan y Terranova-Labrador.

## Los School Boards canadienses

Colaboramos con más de 70 School Boards, lo que, unido a nuestra amplia experiencia, hace que podamos asesorar de manera rigurosa en las necesidades curriculares y extraescolares.



## ¿Qué incluye el Programa de Año Académico?

- Gestión 360° Red Leaf.
- Gestión y gastos del visado o Study Permit.
- Supervisión permanente en destino y seguimiento desde España a lo largo de toda la estancia.
- Monitor acompañante en vuelo de ida (consultar fechas).
- Traslados de aeropuerto tanto en la llegada como en la salida.
- Matrícula, libros y actividades extraescolares no opcionales.
- Actividades deportivas y culturales a realizar en el colegio.
- Transporte a la escuela.
- Alojamiento en familia canadiense con todas las comidas incluidas.
- Jornada de orientación antes de la salida.
- Seguro médico, de viaje y de responsabilidad civil.
- Trámites de convalidación: gestión, tasas, y gastos.
- Teléfono de gestión de emergencias 24/7.

### No incluido

- Billetes de avión, dinero de bolsillo y gastos personales.
- Seguro de cancelación opcional (si desea contratarlo, debe realizarse en el momento de la inscripción en el Programa).
- Actividades y excursiones opcionales.

## Pack de transparencia Red Leaf

- ✓ Nuestros precios siempre tienen el IVA incluido.
- ✓ El precio del programa tiene una parte en dolar canadiense que te ofrecemos en euros a este cambio euro/dolar canadiense: 1EUR= 1,45 CAN.
- ✓ Puedes contratar un seguro de cambio opcional ya que las divisas fluctúan y así aseguras este cambio y precio final. Este seguro debe ser contratado en el momento de reservar el programa.
- ✓ El seguro médico, de responsabilidad civil y el de viajes siempre están incluidos en nuestros precios.
- ✓ Previo al viaje tendrás una jornada de orientación presencial completa.
- ✓ Con Red Leaf todo el proceso de convalidación está incluido: Gastos, gestión y tasas.
- ✓ Además te ofrecemos un seguro de cancelación opcional.



## Programas de Integración en High School

- Gestión 360° Red Leaf.
- Billetes de avión ida y vuelta a Canadá.
- Alojamiento en familia canadiense con todas las comidas incluidas.
- Traslados de aeropuerto tanto en la llegada como en la salida.
- Monitor acompañante en los vuelos de ida y vuelta.
- Seguro médico, de viaje y de responsabilidad civil.
- Actividades deportivas y culturales a realizar en el colegio.
- Transporte a la escuela.
- Supervisión permanente en destino y seguimiento desde España a lo largo de toda la estancia.
- Teléfono de gestión de emergencias 24/7.
- Pack de transparencia Red Leaf.

### No incluido

- Tasas de aeropuerto (450€, aproximadamente).
- Seguro de cancelación opcional (si desea contratarlo, debe realizarse en el momento de la inscripción en el Programa).
- Actividades y excursiones opcionales.
- Dinero de bolsillo y gastos personales.



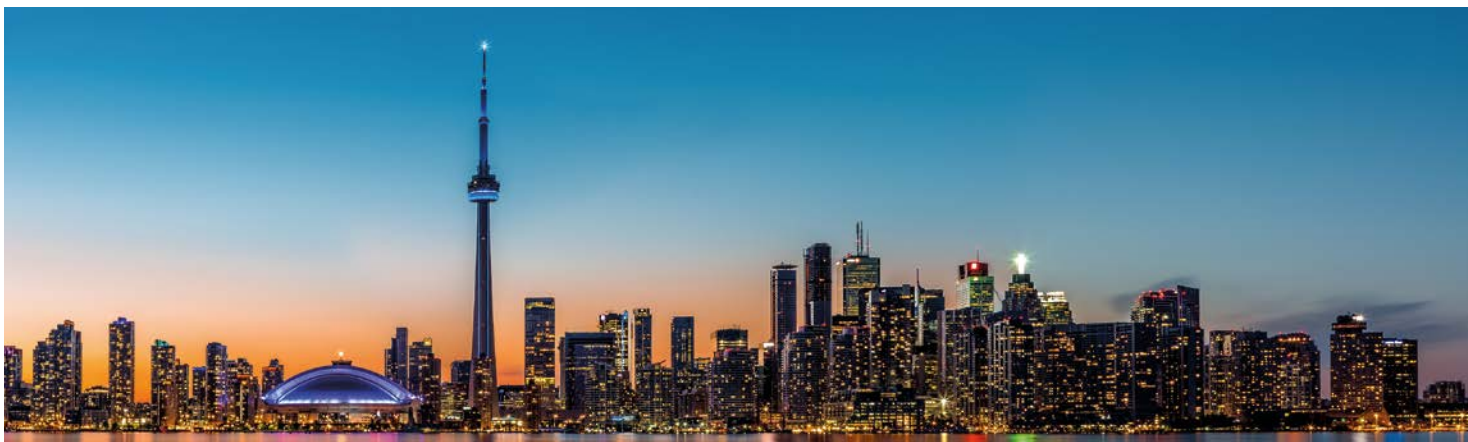


## Seguro médico, de viaje y de responsabilidad civil

Proporcionado por AVI Internacional, se incluye en todos nuestros programas académicos. AVI Internacional aporta 30 años de experiencia y una completa oferta de primer nivel mundial en seguros de viaje y estancias internacionales.

## Garantía Red Leaf

Red Leaf garantiza la devolución de las cantidades abonadas en la contratación de un programa académico en caso de cancelación anticipada\*. Además, opcionalmente ofrecemos la posibilidad de contratar un seguro de cancelación que cubra posibles incidencias e imprevistos.



\*Consulte los términos en la sección de condiciones generales de Red Leaf al final del presente catálogo.

# Proceso de inscripción

Te recordamos que las plazas en los programas académicos son limitadas y los plazos de inscripción ajustados, de manera que recomendamos contactar con nosotros para un asesoramiento directo y personal que te guíe en tu toma de decisiones.



TE INFORMAMOS EN EL  
(+34) 915 479 367  
Lunes-Viernes de 9:00 a 14:00  
y de 16:00-18:00



VEN A VERNOS  
(+34) 915 479 367. c/Zurbano, 66 - 1º  
Llámanos y concerta una cita



REGÍSTRATE Y RESERVA TU PLAZA:  
[redleaf.es/registrate](http://redleaf.es/registrate)

# Trabajamos con más de 450 Colegios en todas las Provincias de Canadá

## ALBERTA

- 1 Battle River School Division
- 2 Calgary Board of Education
- 3 Edmonton Public Schools
- 4 Golden Hills School Division
- 5 Grande Yellowhead Public SD
- 6 Red Deer Catholic RD
- 7 Red Deer Public SD

## BRITISH COLUMBIA

- 8 Abbotsford School District
- 9 Burnaby School District
- 10 Campbell River School District
- 11 Central Okanagan SD
- 12 Chilliwack School District
- 13 Comox Valley SD
- 14 Coquitlam School District
- 15 Cowichan Valley SD
- 16 Delta School District
- 17 Greater Victoria SD
- 18 Island Catholic Schools ISP
- 19 Kamloops School District

- 20 Langley School District
- 21 Nanaimo-Ladysmith SD
- 22 North Vancouver SD
- 23 Okanagan Skaha SD
- 24 Qualicum School District
- 25 Peace River North SD
- 26 Richmond School District
- 27 Rocky Mountain SD
- 28 Saanich School District
- 29 Sea to sky School District
- 30 Vernon School District
- 31 West Vancouver SD

## MANITOBA

- 32 Lord Selkirk School Division
- 33 Louis Riel School Division
- 34 Mountain View SD
- 35 Pembina Trails SD
- 36 River East Trascona SD
- 37 St James Assiniboia SD
- 38 Study Manitoba SD
- 39 Western School Division

## NEW BRUNSWICK

- 40 New Brunswick International Student Program (4 Distritos)

## NUEVA ESCOCIA

- 41 Nova Scotia International Student Program (8 distritos)

## ONTARIO

- 42 Avon Maitland District SB
- 43 Hastings & Prince Edward District School Board
- 44 Halton DSB
- 45 Hamilton-Wentworth District School Board
- 46 Kawartha Pine Ridge DSB
- 47 Lakehead Public Schools
- 48 Lambton Kent DSB
- 49 Limestone DSB
- 50 Niagara Catholic DSB
- 51 Ottawa-Carleton DSB

- 52 Simcoe County DSB
- 53 Thames Valley DSB
- 54 Upper Canada DSB
- 55 Upper Grand DSB
- 56 Waterloo Catholic DSB
- 57 Windsor Essex Catholic District School Board

## PRINCE EDWARD ISLAND

- 58 Prince Edward Island International Student Program

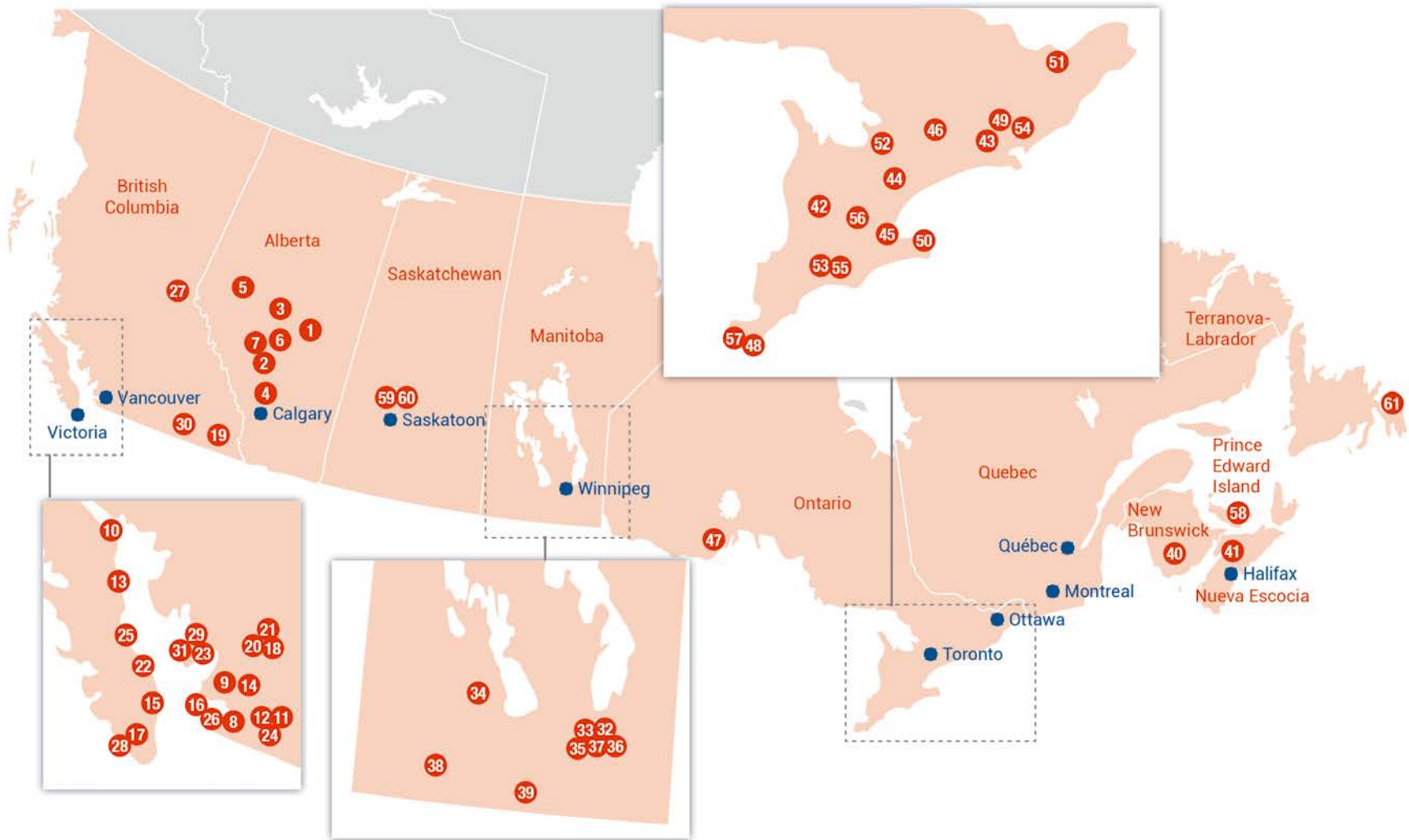
## SASKATCHEWAN

- 59 Greater Saskatoon Catholic Schools
- 60 Saskatoon Public Schools

## TERRANOVA-LABRADOR

- 61 Newfoundland International Student Program

SD: School District RD: Regional District DSB: District School Board ISP: International Students Program





## Calidad contrastada



volamos con:



CALIDAD DE SERVICIO SEGUN  
**NORMA seproce**  
Auditada por



## Selección School Boards & Districts

Algunos de los más de 70 School Boards y Distritos Escolares Canadienses con los que trabajamos estrechamente.



# ¿Buscas un verano lleno de aventuras?

Red Leaf pone a tu disposición un amplio abanico de Programas de Verano, para que escojas el que mejor se adapta a ti: desde campamentos multiaventura, a programas de Liderazgo, Robótica, Tenis, Fotografía, inmersión en inglés o de exploración y conocimiento. Llámanos y te ayudaremos en tu elección.



## Condiciones generales de Red Leaf

A los efectos de las presentes Condiciones Generales, el folleto y página web del año en curso son los documentos informativos al que se incorporan aquellos. El folleto incluye información sobre los tipos de Programas (cursos de idioma general, idioma profesional, programas académicos, programas residenciales en España), destinos, duración y calendario, características del alojamiento, precios y, en general, la información necesaria y adecuada sobre las características de los diferentes Programas. La información contenida en el folleto y en la página web es vinculante para el año 2017, salvo que concurra alguna de las siguientes circunstancias:

- Que los cambios en dicha información se hayan comunicado por escrito al consumidor antes de la fecha de celebración del contrato, y esta posibilidad haya sido objeto de expresa mención en el folleto y página web.
- Que se produzcan posteriormente modificaciones acordadas expresamente y por escrito, entre las partes contratantes.
- Que se produzca un caso de fuerza mayor.

### 1. DATOS GENERALES.

RED LEAF S.L. con domicilio en C/ Zurbano, 66 1ªA – 28010 Madrid – CIF B-80826654.

### 2. REGULACIÓN JURIDICA APLICABLE AL CONTRATO Y ACEPTACIÓN DE LAS CONDICIONES GENERALES.

Las presentes Condiciones Generales están sujetas a cuanto resulte de aplicación del R.D.L. 1/2007 de 16 de noviembre, por el que se aprueba el texto refundido de la Ley General para la Defensa de Consumidores y Usuarios, la Ley 7/1998, de 13 de abril, sobre las Condiciones Generales de la Contratación, y el Código Civil. Las presentes Condiciones Generales se incorporarán, firmadas por las partes contratantes, a todos los contratos de Programas de RED LEAF S.L. del año 2017 cuyo objeto sean los Programas contenidos en el folleto publicitario y página web y obligan a las partes, junto con las condiciones particulares que se pacten en el contrato, y las que se pudiesen establecer para cada programa.

### 3. INSCRIPCIÓN, PRECIO, Y FORMA DE PAGO.

- 1) Toda solicitud de inscripción en cualquiera de nuestros Programas deberá realizarse a través de la página web [www.redleaf.es](http://www.redleaf.es) e ir acompañada del abono de las siguientes cantidades en concepto de gastos de tramitación y reserva de plaza:
  - a) 1.000 € para los Programas de CAMPS EN CANADÁ.
  - b) 1.250 € para los Programas de INTEGRACIÓN
  - c) 2.500 € para los programas de AÑO ACADÉMICO.
  - d) 1.000 € para los Programas de VERANO EN CANADÁ Y ADULTOS.
- 2) El abono de estas cantidades se considera realizado en concepto de pago a cuenta de los gastos iniciales de tramitación y gestión, y deberá realizarse a través de la plataforma de pago en el registro on-line, mediante transferencia bancaria o en metálico. Esta cantidad, entregada a cuenta, se descontará del precio total del Programa.
- 3) No se tramitará ninguna solicitud de inscripción en un Programa que no vaya acompañada del justificante de haber realizado el pago de la reserva correspondiente a cada programa.
- 4) El resto del precio del Programa contratado deberá ser abonado a RED LEAF S.L. antes de la salida del participante de programa; en concreto, ocho semanas antes del inicio del programa, excepto los programas de Integración en High School y Año Académico que deberá ser abonado diez semanas antes del inicio del programa.
- 5) Los descuentos o promociones nunca serán acumulables entre sí con otros descuentos y promociones.
- 6) Las plazas son limitadas. En función de las características del programa, se aconseja inscribirse con un mínimo de 60 días de antelación para programas de verano y 90 días de antelación en el caso de Programas de Integración en High School y Año Académico.
- 7) Se deberá cumplimentar y firmar por la parte contratante aquellos formularios adicionales requeridos por el Proveedor Canadiense.

Las inscripciones son personales e intransferibles.

#### 4. REVISIÓN DE PRECIOS.

Los precios de los Programas están sujetos a posibles variaciones, tanto al alza como a la baja, como consecuencia de la fluctuación de las divisas, aumento de las tarifas de transporte, coste del carburante, y tasas e impuestos aplicables según las condiciones generales del folleto y página web del año en curso. El coste de los programas está calculado sobre el tipo de cambio publicado por el Banco de España el 15 de noviembre de 2016: 1€ = 1,45 CND\$. Todos nuestros precios tienen incluido el IVA.

La diferencia, tanto al alza como a la baja, será repercutida al cliente en el momento de entrega de la factura definitiva ocho semanas antes de la salida para los programas de verano y diez semanas para los programas de integración (excepto para programas desarrollados en territorio nacional). Todos los precios tienen incluidos los tributos de legal aplicación, excepto los gastos de tramitación de los programas de AÑO Y SEMESTRE ACADÉMICO en Canadá, que se registrarán por sus propias condiciones particulares. Las variaciones en los precios serán notificadas al consumidor por escrito, pudiendo éste, cuando la variación exceda del 10% del precio total del programa, desistir del curso, o aceptar la modificación del contrato. En ningún caso se revisará el precio de Programa al alza en los veinte días anteriores a la fecha de inicio del mismo, respecto de las inscripciones ya realizadas.

#### 5. TRANSPORTE Y ALOJAMIENTO.

La descripción del tipo de transporte y alojamiento incluido en los diferentes cursos esta detallado en las páginas de los folletos correspondientes a cada destino y curso. En los programas de Verano, High School y Año Académico en Canadá el participante se alojará en una familia que facilite el alojamiento y pensión completa.

#### 6. CANCELACIÓN, NO PRESENTACIÓN Y/O ABANDONO DEL PROGRAMA POR PARTE DEL CONSUMIDOR.

Ver condiciones particulares de cada programa.

#### 7. ALTERACIONES E INCIDENCIAS DEL PROGRAMA.

Ver condiciones particulares de cada programa.

#### 8. USOS Y COSTUMBRES DE LOS PAISES EN QUE SE DESARROLLAN LOS PROGRAMAS, Y NORMAS DE OBLIGADO CUMPLIMIENTO DURANTE EL DESARROLLO DE LOS MISMOS.

El consumidor debe adaptarse al modo de vida y costumbres del país en que se desarrolla el Programa contratado. Las normas de conducta en los países de destino, los usos y costumbres, las comidas, horarios, las distancias y, en general, el estilo de vida de los países en que se desarrollan los diversos Programas, suelen ser muy diferentes al modo de vida y costumbres habituales en España. En este sentido, el consumidor debe adaptarse a las mismas y tener en cuenta que la familia de acogida puede ser monoparental o uniparental. El consumidor se compromete a respetar las leyes del país de destino en que se desarrolle el Programa, así como las Normas de disciplina de las diversas Organizaciones, Colegios, Centros, Universidades, Escuelas, etc., que colaboran con RED LEAF S.L. en la realización del Programa. En particular, el consumidor se compromete a respetar las normas relativas a los horarios, obligación de asistencia a clase, convivencia con familias, profesores, compañeros, prohibiciones de posesión y consumo de tabaco, alcohol y drogas, etc. RED LEAF S.L. entregará al consumidor una copia de las Normas de disciplina aplicables a los diversos Programas.

En caso de incumplimiento por parte del consumidor de las leyes del país de destino en que se desarrolla el Programa, o incumplimiento de las Normas de disciplina de las diversas Organizaciones, Colegios, Centros, Universidades, Escuelas, etc., o posesión o consumo de tabaco, alcohol, drogas, etc. el consumidor será expulsado del programa. En tal caso, deberá asumir los gastos originados por su regreso anticipado a España, al margen de cualquier otra responsabilidad debida al dolo o negligencia del participante.

#### 9. PASAPORTES, VISADOS Y DOCUMENTACIÓN.

Todos los consumidores que contraten los Programas de RED LEAF S.L. deberán llevar en regla su documentación personal (pasaporte individual), de acuerdo con la normativa del país donde se desarrolle el Programa contratado. La obtención de los visados y autorizaciones electrónicas cuando la legislación del país en que se desarrolla el Programa así lo requiera, correrá por cuenta del consumidor.



#### 10. SEGUROS.

Los consumidores que contraten los Programas de RED LEAF S.L. podrán gozar –si lo desean- de la cobertura de un seguro de viaje, según las condiciones de la póliza de seguro multiasistencia suscrita por RED LEAF S.L. con la empresa aseguradora AVI International y Europea de Seguros para programas en España. Con la documentación del Programa, se adjunta una copia de la Póliza de Seguro. RED LEAF S.L. actúa como mera intermediaria entre la compañía aseguradora y los consumidores que contratan alguno de nuestros Programas. Los consumidores pueden llevar otra póliza de su elección. En este caso, deberán poner esta circunstancia en conocimiento de RED LEAF S.L.

#### 11. TRATAMIENTO MÉDICO, FARMACOLÓGICO Y/O QUIRÚRGICO.

El participante deberá poner en conocimiento de RED LEAF S.L. si está sometido a algún tratamiento médico y/o farmacológico durante su estancia en el país de destino y durante todo el tiempo que dure el programa.

Se entiende que, en el momento de comenzar el programa, el participante goza de una perfecta salud física y mental y que la información médica que acompaña al dossier del programa es verdadera y completa. En caso contrario, la empresa RED LEAF S.L. queda exenta de cualquier tipo de responsabilidad derivada de la falsedad de estas informaciones.

Asimismo, en el caso de que, durante el desarrollo del programa, el consumidor necesite tratamiento médico, y/o ser internado y/o intervenido quirúrgicamente sin que RED LEAF S.L. haya podido localizar a sus padres, tutores o representantes legales, RED LEAF S.L. queda autorizada para tomar las medidas que considere más oportunas para la salud del consumidor.

#### 12. ORGANIZACIÓN TÉCNICA DE LOS VIAJES.

La organización técnica de los viajes a los destinos en los que se desarrollan los diferentes Programas la realiza una agencia de viajes con C.I.C.M.A. 2293 autorizada. RED LEAF S.L. actúa únicamente como intermediario entre

el consumidor y la Agencia de Viajes. Por este motivo la empresa RED LEAF S.L. se exime de cualquier tipo de responsabilidad derivada de las cancelaciones, cambios horarios o de ruta, retrasos, accidentes, pérdidas de equipaje, etc.

El viaje será sufragado por el participante en aquellos programas donde los vuelos no estén incluidos en el precio total del citado programa.

#### 13. AUTORIZACIÓN DE CESIÓN DE DATOS.

En atención a que resulta imprescindible y necesaria la comunicación de determinados datos relativos al participante, que deben conocer las empresas o entidades colaboradoras de RED LEAF S.L., en la ciudad de destino, el participante autoriza expresamente a que puedan ser cedidos los correspondientes datos personales.

#### 14. PROTECCIÓN DE DATOS DE CARÁCTER PERSONAL.

En cumplimiento del artículo 5 de la Ley Orgánica 15/1999, de 13 de diciembre, de Protección de Datos de carácter Personal y del real Decreto 1720/2007 del reglamento de Desarrollo de la LOPED, RED LEAF S.L. le informa de que sus datos personales, serán incorporados a un fichero automatizado de datos de carácter personal, que ha sido creado por RED LEAF S.L. debidamente inscrito en la Agencia Española de Protección de Datos, cuyo responsable y titular es RED LEAF S.L. con la finalidad de tratamiento de la base de datos de los clientes, para facilitar la gestión y control de los servicios prestados por RED LEAF S.L., así como para comunicaciones comerciales y promocionales de carácter publicitario.

Para manifestar su oposición a la cesión de datos, destinados a comunicaciones comerciales y promociones de carácter publicitario, por favor reséñelo en esta casilla.

Para ejercitar los derechos de acceso, rectificación, cancelación u oposición el afectado debe dirigir comunicación escrita a la siguiente dirección: RED LEAF S.L. Zurbano, 66 1º A- 28010 Madrid - reseñando como destinatario al responsable de administración o a la dirección de correo electrónico: [info@redleaf.es](mailto:info@redleaf.es), indicando

en el asunto (Protección de Datos), conteniendo nombre y apellidos del interesado, junto con prueba válida en derecho o fotocopia del DNI u otro documento válido que le identifique, y en su caso, de la persona que lo represente.

**15. VIGENCIA.**

La vigencia de estas condiciones generales es la del Folleto del año en curso. La vigencia de dicho folleto será del 1 de enero de 2017 al 31 de diciembre de 2017, ambos incluidos.

**16. DESISTIMIENTO**

El consumidor podrá desistir del contrato en el plazo de 14 días hábiles, desde la celebración del mismo.

**17. RESOLUCIÓN DE CONFLICTOS.**

Cualquier conflicto relativo a los programas será resuelto por los Órganos Jurisdiccionales competentes según la legislación aplicable.

**18. CONDICIONES PARTICULARES DE LOS PROGRAMAS.**


Según contrato otorgado entre las partes, en cada caso, así como las que se establezcan para cada programa.

**19. PRESCRIPCIÓN DE ACCIONES.**

Las acciones derivadas de este contrato prescribirán por el transcurso de 2 años.



redleaf | 30 YEARS  
education in Canada



30 años de experiencia forjando a los líderes del futuro

**Red Leaf ESPAÑA**  
c/Zurbano, 66 1º  
28010 Madrid  
T. (+34) 915 479 367  
redleaf.es

**Red Leaf CANADA**  
879 Memorial Circle  
Newmarket ON L3X 0A8  
T. (+1) 905 530 0170  
red-leaf.com

**Red Leaf CHINA**  
Rm 2109, B 1, Bopu Center  
Xinghua Ave, Beijing  
T. (+86) 010 8800 9327  
red-leaf.com.cn

**Red Leaf JAPAN**  
Aibido B, 5F, 7-20-2  
Nishi-Shinjuku, Tokyo  
T. (+81) 3 5337 7780  
red-leaf-com